



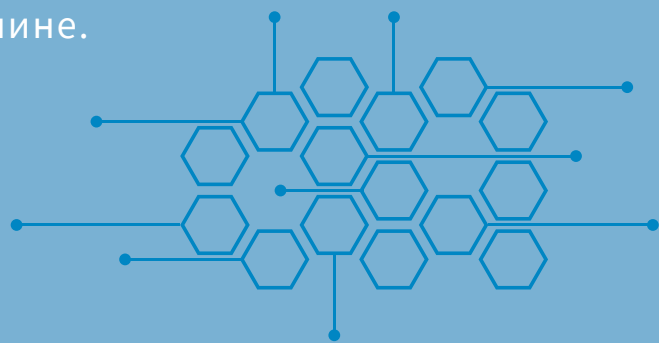
# ДВИЖЕНИЕ-ЖИЗНЬ

## САНАТОРНО-КУРОРТНАЯ ПУТЕВКА

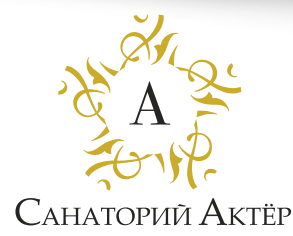
### ПОКАЗАНИЯ:

- Остеохондроз шейного, грудного, поясничного отделов позвоночника;
- Межпозвонокковые грыжи;
- Искривление позвоночника различных стадий;
- Последствия переломов костей и суставов;
- Неприятные ощущения и боль в спине.

Продолжительность: от 14 суток.



- 📍 Краснодарский край, Сочи, Курортный проспект, 105а
- ☎ 8-800-550-97-07 Бесплатный звонок по РФ
- ✉ info@acter-sochi.ru
- 🌐 www.acter-sochi.ru



## ОЖИДАЕМЫЕ РЕЗУЛЬТАТЫ:

- Программа позволит исправить нарушения осанки;
- Восстановить связочный аппарат опорно-двигательного аппарата;
- Восстановить правильную функциональную работу мышц;
- Укрепить тонус мышц;
- Уменьшить боли в суставах;
- Увеличится объем движений суставов;
- Улучшится периферическое кровообращение и трофика суставов и позвоночника.

## Обратите внимание! Данная программа рассчитана на 14 дней.

Лечение в санатории организуется и оказывается в соответствии с требованиями Стандартов санаторно-курортной помощи пациентам по отдельным заболеваниям, утвержденными Приказами Министерства здравоохранения от 22 ноября 2004г., в которых количество отпускаемых медицинских услуг (процедур) строго регламентировано.

Объем диагностических исследований, видов лечения и количества процедур определяет лечащий врач с учетом их совместимости и в соответствии с основным и сопутствующими заболеваниями, указанными в санаторно-курортной карте или выявленными при обследовании.

**Возможна индивидуальная коррекция программы. Противопоказания и ограничения, определяются врачом. При наличии противопоказаний к приему указанных процедур лечащий врач назначает другие равноценные процедуры. Перерасчет стоимости процедур не производится.**

В день пациенту назначается одна процедура общего воздействия и две процедуры местного воздействия по поводу основного заболевания.

В День заезда (адаптация) и день выезда (заключительный прием) процедуры не назначаются.

## ОСНОВНЫЕ ВИДЫ ПРОЦЕДУР ВХОДЯЩИЕ В САНАТОРНО-КУРОРТНУЮ ПУТЕВКУ «ДВИЖЕНИЕ-ЖИЗНЬ»

Вид медицинской услуги	Курс, 14 дней
Консультация (первичная) врача - специалиста	1
Наблюдение за ходом лечения на протяжении всего периода пребывания пациента в санатории и его корректировка лечащим врачом в случае необходимости	2
Лечебные ванны (1 вид) бишофитные, серные, йодобромные, скипидарные, леграновые	7
Нафтоланотерапия– специальные аппликации на 1 зону патологии	6
Физиотерапия (вид воздействия и количество процедур определяется врачом)	7
Ручной массаж с акцентом на зону патологии – 1,5 ед	6
Подводное вытяжение позвоночника	6
Лечебные души 1 вид (Шарко или циркулярный)	6
Комплекс ЛФК (специальные упражнения), направленный на укрепление мышечного корсета и стабилизацию физиологических изгибов позвоночного столба	Ежедневно
Лечебная гимнастика в бассейне (октябрь-июнь) в летнее время года плавание в море	Ежедневно
Свободное плавание в бассейне с подогреваемой морской водой (октябрь-июнь) в летнее время года плавание в море	Ежедневно
Фитотерапия ежедневно по графику	Ежедневно
Механотерапия	Ежедневно
Заключительная консультация врача-специалиста с рекомендаций по результатам лечения	1

## ВАЖНАЯ ИНФОРМАЦИЯ

Для получения санаторно-курортных услуг Вам потребуется:

- Заполненная санаторно-курортная карта по форме №072/у-04 (действует 2 месяца);
- Для детей санаторно-курортная карта по форме №076/у-04 (действует 2 месяца).

Оформить санаторно-курортную карту можно в поликлинике по месту жительства. При отсутствии санаторно-курортной карты лечение назначается лечащим врачом только после необходимых диагностических обследований и консультаций специалистов, услуга платная.

В случае отсутствия санаторно-курортной карты, Вы можете предоставить результаты исследований для профессионально грамотного назначения лечебных процедур:

- Общий и биохимический анализ крови (результат действителен в течение двух месяцев);
- Общий анализ мочи (результат действителен в течение двух месяцев);
- ЭКГ с расшифровкой (результат действителен в течение двух месяцев);
- Консультация гинеколога для женщин;
- Консультация уролога для мужчин;
- Флюорографическое обследование органов грудной полости (результат действителен в течение 1 года).
- Для процедуры подводного вытяжения позвоночника иметь результаты рентгенологического исследования, МРТ (КТ) исследований отделов позвоночника (желательно).

При отсутствии перечисленных документов, объективно характеризующих здоровье пациента, лечащий врач санатория вправе отказать в приеме или отложить назначение медицинских процедур.

Процедуры назначаются согласно перечню медицинских процедур, входящих в стоимость путевки. Медикаментозное лечение в стоимость путевки не входит. Стоимость санаторно-курортной путевки регулируются приказом №117-ОД от 17.06.2020г. «Об установлении динамического ценообразования на остаток нереализованных санаторно-курортных путевок»

В дни государственных праздников и в выходные дни процедуры, как правило, не предоставляются. Общий объем лечебных процедур, распределяются по рабочим дням согласно листу назначений.

Просим ознакомиться с памяткой гостя >> [Памятка для гостя](#)

- 📍 Краснодарский край, Сочи, Курортный проспект, 105а
- ☎ 8-800-550-97-07 Бесплатный звонок по РФ
- ✉ [info@acter-sochi.ru](mailto:info@acter-sochi.ru)
- 🌐 [www.acter-sochi.ru](http://www.acter-sochi.ru)



## ПРОТИВОПОКАЗАНИЯ ДЛЯ САНАТОРНО-КУРОРТНОГО ЛЕЧЕНИЯ:

Перечень медицинских противопоказаний для санаторно-курортного лечения согласно Приложения №3 к приказу Министерства здравоохранения Российской Федерации от 07 июня 2018 г. № 321н:

- Заболевания в острой и подострой стадии, в том числе острые инфекционные заболевания до окончания периода изоляции.
- Заболевания, передающиеся половым путем.
- Хронические заболевания в стадии обострения.
- Бактерионосительство инфекционных заболеваний.
- Заразные болезни глаз и кожи.
- Паразитарные заболевания.
- Заболевания, сопровождающиеся стойким болевым синдромом, требующим постоянного приема наркотических средств и психотропных веществ, включенных в списки I и II Перечня наркотических средств, психотропных веществ и их прекурсоров, подлежащих контролю в Российской Федерации, зарегистрированных в качестве лекарственных препаратов.
- Туберкулез любой локализации в активной стадии (для санаторно-курортных организаций нетуберкулезного профиля).
- Новообразования неуточненного характера (при отсутствии письменного подтверждения в медицинской документации пациента о том, что пациент (законный представитель пациента) предупрежден о возможных рисках, связанных с осложнениями заболевания в связи с санаторно-курортным лечением).
- Злокачественные новообразования, требующие противоопухолевого лечения, в том числе проведения химиотерапии.
- Эпилепсия с текущими приступами, в том числе резистентная к проводимому лечению.
- Эпилепсия с ремиссией менее 6 месяцев (для санаторно-курортных организаций не психоневрологического профиля).
- Психические расстройства и расстройства поведения в состоянии обострения или нестойкой ремиссии, в том числе представляющие опасность для пациента и окружающих.
- Психические расстройства и расстройства поведения, вызванные употреблением психоактивных веществ.
- Кахексия любого происхождения.
- неизлечимые прогрессирующие заболевания и состояния, требующие оказания паллиативной медицинской помощи.